



**Estadísticas  
2012**

**El Rioja**  
**en cifras**



# Estadísticas 2012

## El Rioja en cifras

### 1. EVOLUCIÓN DE LA VITIVINICULTURA EN LA D.O. CALIFICADA RIOJA

	1990	1991	1992	1993	1994	1995	1996	1997	1998	
SUPERFICIE DE VIÑEDO PRODUCTIVO (hectáreas)	43.074	42.898	44.079	45.751	47.192	47.346	47.346	47.765	48.381	
PRODUCCIÓN AMPARADA (millones de litros)	161,24	145,34	149,94	173,92	168,85	217,91	244,47	253,6	273,56	
RENDIMIENTO (hl/ ha)	37,43	33,88	34,02	38,01	35,78	46,03	51,63	53,09	56,54	
COMERCIALIZACIÓN (millones de litros)	Mercado interior	77,75	99,70	114,35	120,19	139,61	125,78	119,07	137,46	150,70
	Mercado exterior	26,03	29,14	34,29	38,72	56,75	59,12	58,85	67,78	71,55
	TOTAL VENTAS	103,78	128,84	148,64	158,91	196,36	184,90	177,92	205,24	222,25
EXISTENCIAS a 31 de diciembre (millones de litros)	Vinos años anteriores	315,91	335,32	317,60	296,57	268,21	246,89	281,90	314,95	339,27
	Última cosecha	161,24	144,99	149,24	173,71	166,42	214,12	240,60	250,20	270,60
	TOTAL EXISTENCIAS	477,15	480,31	466,84	470,28	434,63	461,01	522,50	565,15	609,87
RELACIÓN DE EXISTENCIAS / VENTAS	4,28	3,39	2,87	2,76	2,13	2,41	2,84	2,68	2,65	
NÚMERO DE BODEGAS EMBOTELLADORAS	310	324	336	345	363	372	386	401	403	
NÚMERO DE BODEGAS DE CRIANZA	103	120	131	141	148	153	156	171	180	
NÚMERO DE BARRICAS (en miles)	547	561	573	584	597	598	621	660	815	

## ESTADÍSTICAS VITICULTURA Y BODEGAS:

1. EVOLUCIÓN DE LA VITIVINICULTURA EN LA D.O. CALIFICADA RIOJA
2. PRODUCCIÓN AMPARADA DE UVA DE RIOJA - COSECHA 2012
3. ELABORACIÓN DE VINO AMPARADO EN LA COSECHA 2012 (LITROS)
4. EVOLUCIÓN DE HECTÁREAS, PRODUCCIÓN DE UVA Y ELABORACIÓN DE VINO
5. DISTRIBUCIÓN POR LOCALIDADES DE VIÑEDOS PRODUCTIVOS EN LA COSECHA 2012 Y BODEGAS EMBOTELLADORAS
6. VIÑEDOS SEGÚN VARIEDADES DE UVA POR COMUNIDADES - 2012 (EN HECTÁREAS)
7. VIÑEDO POR COMUNIDADES Y AÑOS DE PLANTACIÓN (EN HECTÁREAS)
8. EVOLUCIÓN DEL VIÑEDO INSCRITO POR COMUNIDADES AUTÓNOMAS EN LA D.O.Ca. RIOJA (EN HECTÁREAS)
9. DISTRIBUCIÓN DE VIÑEDOS SEGÚN TAMAÑO DE PARCELAS - 2012
10. NÚMERO DE VITICULTORES 2012
11. EXISTENCIAS DE VINO AMPARADO A 31-12-2012 (HECTOLITROS)
12. EXISTENCIAS DE VINO AMPARADO POR TIPO DE ENVASE A 31-12-2012 (HECTOLITROS)
13. EXISTENCIAS DE VINO AMPARADO POR AÑADAS A 31-12-2012 (HECTOLITROS)
14. EVOLUCIÓN DEL PARQUE DE BARRICAS
15. BODEGAS DE RIOJA INSCRITAS A 31-12-2012
16. BODEGAS DE RIOJA INSCRITAS POR TRAMOS DE CAPACIDAD Y COMERCIALIZACIÓN A 31-12-2012)
17. EVOLUCIÓN DE LA CAPACIDAD DE ALMACENAMIENTO Y CRIANZA DE LAS BODEGAS DE RIOJA (EN LITROS)

## ESTADÍSTICAS COMERCIALIZACIÓN:

18. EVOLUCIÓN DE LA COMERCIALIZACIÓN DE VINOS DE RIOJA 1985-2012 (EN LITROS)
19. ESTADÍSTICA DE COMERCIALIZACIÓN DE VINOS DE RIOJA EN 2012 (POR CATEGORÍAS Y POR CLASES DE VINO)
20. EXPORTACIÓN EN 2012 POR PAÍSES

1999	2000	2001	2002	2003	2004	2005	2006	2007	2008	2009	2010	2011	2012
49.135	52.029	53.820	55.545	56.580	58.132	59.212	60.390	60.773	60.882	61.270	61.960	62.143	62.153
216,24	310,80	242,00	196,82	298,42	269,7	273,94	278,18	273,68	272,12	277,56	255,90	267,65	245,70
44,01	59,74	44,96	35,43	52,74	46,39	46,26	46,06	45,03	44,70	45,3	41,30	43,07	39,53
138,68	120,12	160,01	178,15	170,21	182,28	179,44	182,87	187,02	172,00	163,67	181,26	176,99	169,45
56,80	39,86	60,41	72,10	66,14	69,01	71,23	78,93	84,59	79,91	72,43	85,86	91,92	96,97
195,48	159,98	220,42	250,25	236,35	251,29	250,67	261,80	271,61	251,91	236,1	267,12	268,91	266,42
408,58	459,42	539,50	524,42	478,77	515,72	529,63	535,54	537,05	554,20	583,88	587,67	568,81	563,69
215,60	309,81	241,84	195,54	295,76	268,42	273,06	277,37	272,21	271,60	276,71	254,93	266,88	244,51
624,18	769,23	781,34	719,96	774,53	784,14	802,69	812,91	809,26	825,80	860,59	842,60	835,69	808,20
3,08	4,62	3,39	2,78	3,17	3,02	3,13	3,03	2,91	3,19	3,54	3,07	3,03	2,96
422	443	472	498	517	550	559	586	595	596	603	572	583	581
203	222	255	272	286	306	324	349	364	376	371	375	382	386
911	939	1.005	1.061	1.080	1.106	1.161	1.197	1.239	1.261	1.286	1.292	1.290	1.278

# ESTADÍSTICAS

## 2. PRODUCCIÓN AMPARADA DE UVA DE RIOJA - COSECHA 2012

		LA RIOJA	ÁLAVA	NAVARRA	TOTAL
Variedades tintas (hectáreas)		39.619,52	12.358,07	6.411,01	58.388,61
Producción tintas (kg)		230.107.160	61.917.098	35.730.007	327.754.265
Rendimiento tintas (kg/ha)		5.808	5.010	5.573	5.613
Variedades blancas (hectáreas)		2.612,68	937,94	213,90	3.764,53
Producción blancas (kg)		17.277.499	5.289.145	1.192.698	23.759.342
Rendimiento blancas (kg/ha)		6.613	5.639	5.576	6.311
Total blancas y tintas	Hectáreas	42.232,21	13.296,01	6.624,91	62.153,14
	Producción (kg)	247.384.659	67.206.243	36.922.705	351.513.607
	Rendimiento medio	5.858	5.055	5.573	5.656

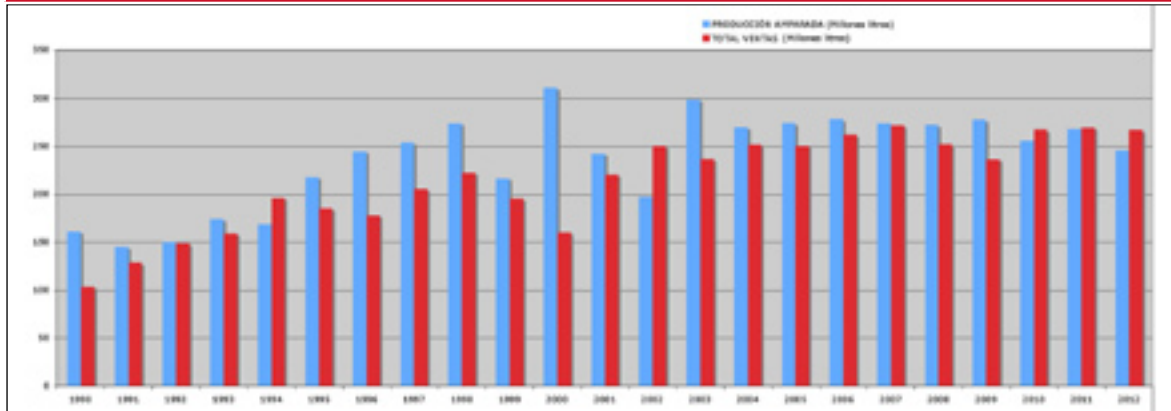
## 3. ELABORACIÓN DE VINO AMPARADO EN LA COSECHA 2012 (LITROS)

COMUNIDAD	TIPO BODEGA	TINTO	ROSADO	BLANCO	TOTAL
ÁLAVA	COSECHEROS	6.727.384	6.142	97.602	6.831.128
	COOPERATIVAS	6.772.650	44.407	256.009	7.073.066
	ALMACENISTAS	1.259.499	27.197	81.938	1.368.634
	CRIDORES	37.807.309	1.871.693	2.597.770	42.276.772
	TOTAL	52.566.842	1.949.439	3.033.319	57.549.600
LA RIOJA	COSECHEROS	4.638.814	361.491	302.692	5.302.997
	COOPERATIVAS	57.763.282	3.258.456	4.151.900	65.173.638
	ALMACENISTAS	2.518.191	185.131	66.592	2.769.914
	CRIDORES	91.422.178	6.706.281	4.771.519	102.899.978
	TOTAL	156.342.465	10.511.359	9.292.703	176.146.527
NAVARRA	COSECHEROS	124.200	0	16.268	140.468
	COOPERATIVAS	5.060.219	212.688	73.815	5.346.722
	ALMACENISTAS	80.293	0	0	80.293
	CRIDORES	6.063.409	134.291	243.156	6.440.856
	TOTAL	11.328.121	346.979	333.239	12.008.339
TOTAL CAMPAÑA	COSECHEROS	11.490.398	367.633	416.562	12.274.593
	COOPERATIVAS	69.596.151	3.515.551	4.481.724	77.593.426
	ALMACENISTAS	3.857.983	212.328	148.530	4.218.841
	CRIDORES	135.292.896	8.712.265	7.612.445	151.617.606
	TOTAL	220.237.428	12.807.777	12.659.261	245.704.466

De estas producciones, se descontarán los vinos que no superen la fase de calificación

# PRODUCCIÓN Y ELABORACIÓN

EVOLUCIÓN DE LA PRODUCCIÓN Y COMERCIALIZACIÓN DE VINO DE RIOJA 1985 - 2012



4. EVOLUCIÓN DE HECTÁREAS, PRODUCCIÓN DE UVA Y ELABORACIÓN DE VINO

AÑO	HECTÁREAS PRODUCTIVAS			PRODUCCIÓN (kg. de uva)	RENDIMIENTO MEDIO (kg/ha)	ELABORACIÓN AMPARADA (litros)
	TINTAS	BLANCAS	TOTAL			
1985	29.903	9.094	38.817	241.296.770	6.319	173.346.717
1986	29.936	9.079	39.015	173.529.246	4.448	119.830.258
1987	30.206	9.065	39.271	186.151.310	4.740	133.749.709
1988	33.049	8.997	42.046	180.410.559	4.291	131.082.102
1989	33.851	8.840	42.691	223.279.641	5.230	160.609.524
1990	34.182	8.669	42.851	225.635.498	5.266	161.242.940
1991	34.381	8.509	42.889	213.410.823	4.976	145.345.353
1992	35.848	8.227	44.075	214.637.991	4.870	149.938.412
1993	37.528	8.247	45.775	249.738.789	5.456	173.920.771
1994	38.955	8.238	47.193	241.689.232	5.121	168.843.546
1995	39.267	8.090	47.357	303.643.224	6.412	217.910.968
1996	39.378	7.923	47.301	340.408.707	7.197	244.468.446
1997	39.920	7.844	47.764	359.612.606	7.529	253.574.457
1998	40.679	7.709	48.388	386.776.917	7.993	273.560.471
1999	42.522	7.484	50.006	305.342.334	6.106	216.241.745
2000	44.676	7.339	52.015	490.669.779	9.431	310.801.915
2001	46.999	6.799	53.798	367.989.290	6.848	242.347.992
2002	49.459	6.086	55.545	284.289.535	5.118	196.823.899
2003	51.194	5.386	56.580	437.607.739	7.734	298.418.768
2004	53.161	4.975	58.136	472.281.522	8.124	269.695.002
2005	54.567	4.645	59.212	445.091.696	7.517	273.940.000
2006	55.931	4.458	60.389	421.440.239	6.979	278.180.000
2007	56.569	4.204	60.773	412.617.538	6.789	273.687.537
2008	56.825	4.057	60.882	396.622.326	6.515	272.118.653
2009	57.344	3.926	61.270	412.387.909	6.731	277.558.000
2010	58.109	3.851	61.960	395.196.593	6.378	255.904.080
2011	58.375	3.768	62.143	387.618.868	6.238	267.647.691
2012	58.389	3.764	62.153	354.904.866	5.710	245.704.466

# ESTADÍSTICAS

## 5. DISTRIBUCIÓN POR LOCALIDADES DE VIÑEDOS PRODUCTIVOS EN LA COSECHA 2012 Y BODEGAS EMBOTELLADORAS

LA RIOJA	Hectáreas de viñedo		Bodegas	LA RIOJA	Hectáreas de viñedo		Bodegas
	TINTAS	BLANCAS			TINTAS	BLANCAS	
ABALOS	659,62	34,96	16	CIDAMON	61,82	0	0
AGONCILLO	167,13	2,34	1	CIHURI	327,40	15,27	0
AGUILAR DEL RÍO ALHAMA	43,19	0	0	CIRUEÑA	27,26	2,46	0
ALBELDA DE IREGUA	133,97	6,32	3	CLAVIJO	172,10	5	0
ALBERITE	242,88	15,84	3	CORDOVIN	60,33	27,86	10
ALCANADRE	519,11	18,19	4	CORERA	174,00	3,84	1
ALDEANUEVA DE EBRO	1.406,19	9,49	16	CORNAGO	16,46	0,17	0
ALESANCO	398,32	135,52	3	CUZCURRITA DEL RÍO TIRON	533,19	59,15	5
ALESON	211,50	22,76	1	DAROCA DE RIOJA	12,57	0,3	0
ALFARO	3.714,38	88,56	7	ENTRENA	627,36	83,41	5
ANGUCIANA	49,62	1,14	0	FONCEA	13,55	0	0
ARENZANA DE ABAJO	195,44	19,85	4	FONZALECHE	286,12	14,82	1
ARENZANA DE ARRIBA	174,86	13,81	0	FUENMAYOR	1.487,46	79,93	27
ARNEDILLO	2,11	0	0	GALBARRULI	128,34	2,93	1
ARNEDO	366,98	6,64	2	GALILEA	184,45	5,03	1
ARRUBAL	4,97	0	0	GIMILEO	99,57	3,48	1
AUSEJO	1.492,89	32,11	2	MIRANDA DE EBRO	56,20	2,86	1
AUTOL	991,84	17,43	2	GRÁVALOS	24,67	8,48	0
AZOFRA	396,20	32,49	1	HARO	1.035,03	89,51	19
BADARAN	420,65	56,05	6	HERCE	81,70	0,45	0
BAÑARES	94,83	0,19	0	HERRAMELLURI	9,29	0	0
BAÑOS DE RIOJA	67,66	13,18	1	HERVIAS	38,53	0,96	1
BAÑOS DE RIO TOBIA	154,19	36,81	4	HORMILLA	290,01	22,48	6
BERCEO	12,06	0,71	0	HORMILLEJA	191,71	22,25	1
BERGASA	263,78	9,55	0	HORNOS DE MONCALVILLO	146,47	24,90	1
BERGASILLAS BAJERA	7,43	0,01	0	HUERCANOS	1.164	79,61	2
BEZARES	3,61	0,05	0	IGEA	117,14	0	0
BOBADILLA	19,62	2,50	2	LAGUNILLA DE JUBERA	125,25	3,59	1
BRIÑAS	98,12	4,28	7	LARDERO	68,50	3,84	0
BRIONES	1.269,68	75,91	9	LEIVA	25,32	3,23	0
CALAHORRA	722,62	5,83	3	LEZA DEL RIO LEZA	9,40	1,86	0
CAMPROVIN	144,31	29,19	0	LOGROÑO	970,64	94,37	14
CANILLAS DE RIO TUERTO	92,13	20,26	0	MANJARRES	169,83	23,41	0
CAÑAS	102,21	10,59	0	MATUTE	8,27	0,07	0
CARDENAS	115,19	40,60	3	MEDRANO	268,57	33,36	0
CASALARREINA	69,65	4,37	1	MURILLO DE RÍO LEZA	771,97	6,83	2
CASTAÑARES DE RIOJA	16,53	1,49	0	NAJERA	870,99	142,56	2
CELLORIGO	42,23	0,75	0	NALDA	117,46	11,42	1
CENICERO	1.959,56	103,45	11	NAVARRETE	981,88	106,80	12
CERVERA DE RÍO ALHAMA	381,31	0,84	2	OCÓN	495,64	31,26	0

## 5. DISTRIBUCIÓN POR LOCALIDADES DE VIÑEDOS PRODUCTIVOS EN LA COSECHA 2012 Y BODEGAS EMBOTELLADORAS

LA RIOJA	Hectáreas de viñedo		Bodegas		Hectáreas de viñedo		Bodegas
	TINTAS	BLANCAS			TINTAS	BLANCAS	
OCHANDURI	32,96	1,03	0	<b>ÁLAVA</b>			
OLLAURI	80,55	6,77	5				
PRADEJON	238,14	0,85	1				
PREJANO	11,46	0,49	0				
QUEL	540,17	4,55	2	BAÑOS DE EBRO	473,89	53,44	24
EL REDAL	247,79	4,18	0	BARRIOBUSTO	209,65	28,66	1
RIBAFRECHA	380,38	16,69	1	CRIPAN	168,49	9,22	2
RINCÓN DE SOTO	204,47	0,11	2	ELCIEGO	1.039,58	50,38	18
RODEZNO	452,12	5,10	2	ELVILLAR DE ÁLAVA	818,12	63,80	10
SAJAZARRA	315,95	4,19	3	LABASTIDA	1.045,49	70,37	15
SAN ASENSIO	1.557,50	325,77	14	LABRAZA	118,54	15,75	0
SAN MILLAN DE YÉCORA	9,35	0,73	0	LAGUARDIA	3.420,73	237,53	63
SANTA COLOMA	5,12	1,5	0	LANCIEGO	1.040,62	95,63	16
SANTA ENGRACIA DE JUBERA	278,41	6,58	0	LAPUEBLA DE LABARCA	306,26	26,91	33
SANTA EULALIA BAJERA	10,47	0	0	LEZA	367,05	30,57	7
SAN TORCUATO	13,01	1,19	0	MOREDA	284,18	28,27	2
SAN VICENTE DE LA SONSIERRA	1.726,92	71,78	26	NAVARIDAS	587,73	51,53	8
SOJUELA	97,75	29,16	0	OYON	901,57	45,94	9
SORZANO	70,38	6,67	0	SALINILLAS DE BURADON	52,72	3,62	0
SOTES	255,21	21,08	1	SAMANIEGO	488,29	50,43	12
TIRGO	150,05	4,57	2	VILLABUENA DE ÁLAVA	502,49	52,92	36
TORMANTOS	23,24	1,3	0	YECORA	532,57	22,90	4
TORRECILLA SOBRE ALESANCO	140,92	22,17	0	<b>TOTAL ÁLAVA</b>	<b>12.358,07</b>	<b>937,94</b>	<b>259</b>
TORRENTALBO	215,54	39,20	1	<b>NAVARRA</b>			
TREVIANA	121,58	5,56	0				
TRICIO	144,31	17,47	0				
TUDELILLA	724,02	7,75	4				
URUÑUELA	745,04	51,86	6	ANDOSILLA	927,85	24,34	3
VENTOSA	194,85	15,78	2	ARAS	76,23	2,35	1
VIGUERA	2,23	0	0	AZAGRA	1.426,34	30,27	3
VILLALBA DE RIOJA	298,18	10,63	1	BARGOTA	384,07	13,15	1
VILLAMEDIANA DE IREGUA	317,46	21,61	3	MENDAVIA	1.522,23	42,28	3
EL VILLAR DE ARNEDO	271,89	2,8	3	SAN ADRIAN	604,79	19,40	2
VILLAR DE TORRE	34,55	1,31	0	SARTAGUDA	27,65	0,07	0
VILLAROYA	2,88	0	0	VIANA	1.441,81	82	2
ZARRATON	224,86	9,90	0	<b>TOTAL NAVARRA</b>	<b>6.411,01</b>	<b>213,90</b>	<b>15</b>
VILLASECA	0,2	0	0				
<b>TOTAL LA RIOJA</b>	<b>39.619,52</b>	<b>2.612,68</b>	<b>307</b>	<b>TOTAL D.O.Ca.RIOJA</b>	<b>58.388,61</b>	<b>3.764,53</b>	<b>581</b>

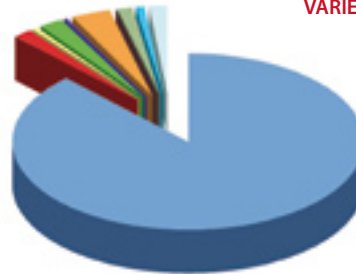
# ESTADÍSTICAS

## 6. VIÑEDOS SEGÚN VARIEDADES DE UVA POR COMUNIDADES - 2012 (EN HECTÁREAS)

BLANCAS	La Rioja	% S/T	Álava	% S/T	Navarra	% S/T	Total	% S/blancas	% S/ Total viñedo
VIURA	2.461,34	89,96%	913,88	96,80%	170,97	48,01%	3.546,19	87,86%	5,60%
MALVASÍA	49,80	1,82%	14,45	1,53%	3,63	1,02%	67,88	1,68%	0,11%
GARNACHA BLANCA	15,89	0,58%	0,94	0,10%	2,25	0,63%	19,08	0,47%	0,03%
TEMPRANILLO BLANCO	44,37	1,62%	1,30	0,14%	50,78	14,26%	96,45	2,39%	0,15%
MATURANA BLANCA	6,06	0,22%	0,00	0,00%	0,00	0,00%	6,06	0,15%	0,01%
VERDEJO	54,39	1,99%	1,36	0,14%	91,25	25,62%	147,00	3,64%	0,23%
TURRUNTÉS	0,87	0,03%	0,00	0,00%	0,00	0,00%	0,87	0,02%	0,00%
CHARDONNAY	22,79	0,83%	6,89	0,73%	25,98	7,30%	55,66	1,38%	0,09%
SAUVIGNON BLANC	26,25	0,96%	0,49	0,05%	9,16	2,57%	35,90	0,89%	0,06%
OTRAS BLANCO	54,32	1,99%	4,83	0,51%	2,09	0,59%	61,24	1,52%	0,10%
TOTAL BLANCO	2.736,08	100%	944,13	100%	356,11	100%	4.036,32	100%	6,38%



■ TOTAL TINTAS  
■ TOTAL BLANCAS



### VARIEDADES BLANCAS

■ VIURA  
■ MALVASÍA  
■ GARNACHA BLANCA  
■ TEMPRANILLO BLANCO  
■ MATURANA BLANCA  
■ VERDEJO  
■ TURRUNTÉS  
■ CHARDONNAY  
■ SAUVIGNON BLANC  
■ OTRAS BLANCO

## 7. VIÑEDO POR COMUNIDADES Y AÑOS DE PLANTACIÓN (EN HECTÁREAS)

	Nº Parcela	2011/2012	2006/2010	2001/2005	1996/2000	1991/1995	1986/1990	1981/1985	1976/1980	.../1975	TOTAL
LA RIOJA	81.644	633,98	4.408,83	7.716,64	8.533,30	4.748,01	5.668,12	3.713,90	1.864,24	5.833,09	43.120,15
ÁLAVA	28.734	0	877,62	2.055,56	1.788,14	1.073,06	1.568,63	1.861,24	679,64	3.433,90	13.337,82
NAVARRA	9.031	160,83	667,29	1.868,06	1.757,03	503,95	1.056,07	478,10	116,23	232,01	6.839,60
TOTAL	119.409	794,81	5.953,75	11.640,26	12.078,47	6.325,02	8.292,83	6.053,24	2.660,12	9.499,02	63.297,57

## 8. EVOLUCIÓN DEL VIÑEDO INSCRITO POR COMUNIDADES AUTÓNOMAS EN LA D.O.Ca. RIOJA (EN HECTÁREAS)

Viñedo inscrito a 31-12-1983	VARIACIONES														
	1984	1985	1986	1987	1988	1989	1990	1991	1992	1993	1994	1995	1996	1997	
La Rioja	27.395	1.129	1.212	783	1.331	-210	-826	1.417	-28	1.037	878	982	-191	260	1.237
Álava	8.039	596	333	468	291	96	43	395	-40	72	205	269	61	-13	342
Navarra	2.915	135	-14	84	-28	539	249	600	271	161	166	-92	-88	-149	-48
Total	38.349	1.860	1.531	1.335	1.594	425	-534	2.412	203	1.270	1.249	1.159	-218	98	1.531



# VITICULTURA

## 6. VIÑEDOS SEGÚN VARIEDADES DE UVA POR COMUNIDADES - 2012 (EN HECTÁREAS)

TINTAS	La Rioja	% S/T	Álava	% S/T	Navarra	% S/T	Total	%S/tintas	% S/ Total viñedo
TEMPRANILLO	33.816,78	83,74%	11.937,00	96,32%	5.498,84	84,81%	51.252,62	86,49%	80,97%
GARNACHA	4.689,16	11,61%	138,84	1,12%	434,42	6,70%	5.262,42	8,88%	8,31%
MAZUELO	1.038,96	2,57%	102,97	0,83%	304,63	4,70%	1.446,56	2,44%	2,29%
GRACIANO	677,79	1,68%	165,76	1,34%	205,82	3,17%	1.049,37	1,77%	1,66%
MATURANA TINTA	42,65	0,11%	2,35	0,02%	5,29	0,08%	50,29	0,08%	0,08%
OTRAS TINTO	118,73	0,29%	46,78	0,38%	34,49	0,53%	200,00	0,34%	0,32%
TOTAL TINTO	40.384,07	100%	12.393,70	100%	6.483,49	100%	59.261,26	100%	93,62%

	La Rioja	% S/T	Álava	% S/T	Navarra	% S/T	Total
TOTAL D.O.Ca. RIOJA	43.120,15	68,34%	13.337,82	21,04%	6.839,60	10,62%	63.297,57

### VARIEDADES TINTAS



### 10. NÚMERO DE VITICULTORES 2012

	SOCIOS DE COOPERATIVAS	NO SOCIOS
LA RIOJA	5.958	6.704
ÁLAVA	538	2.302
NAVARRA	601	880
TOTAL	7.097	9.886

### 9. DISTRIBUCIÓN DE VIÑEDOS SEGÚN TAMAÑO DE PARCELAS - 2012

TAMAÑO PARCELA EN HECTÁREAS	0- 0.10	0.10-0.25	0.25-0.50	0.50-1	1-2	2-3.50	3.50-5	5-7.50	7.50-10	10-15	15-30	30-50	50-100	TOTAL
Nº PARCELAS	12.555	32.449	33.539	25.734	11.977	2.291	416	262	81	50	46	7	2	119.409
% S/TOTAL	10,51	27,17	28,09	21,55	10,03	1,92	0,35	0,22	0,07	0,04	0,04	0,01	0	100,00
SUPERFICIE	776,54	5.586,59	12.003,40	17.694,14	15.736,31	5.621,54	1.708,24	1.569,36	698,80	591,05	906,23	254,98	150,34	63.297,57
% S/TOTAL	1,23	8,83	18,96	27,95	24,86	8,88	2,70	2,48	1,10	0,93	1,43	0,4	0,24	100,00

### EVOLUCIÓN DEL VIÑEDO INSCRITO POR COMUNIDADES AUTÓNOMAS EN LA D.O.Ca. RIOJA (EN HECTÁREAS)

VARIACIONES															Viñedo inscrito a 31-12-2012
1998	1999	2000	2001	2002	2003	2004	2005	2006	2007	2008	2009	2010	2011	2012	43.120,15
497	1.250	1.630	2.398	1.029	-10	533	-29	-17	115	197	-540	449	-176,46	-496,94	13.337,82
288	210	400	323	414	-65	434	-153	-98	73	-49	140	220	134,9	-90,94	6.839,60
189	470	246	6	379	229	360	204	-10	11	-11	24	14	-33,4	60,79	63.297,57
974	1.930	2.276	2.727	1.822	154	1.327	22	-125	199	22	-377	683	-74,95	-527,10	

# ESTADÍSTICAS

11. EXISTENCIAS DE VINO AMPARADO A 31-12- 2012 (EN HECTOLITROS)					
TIPO	COSECHEROS	COOPERATIVAS	ALMACENISTAS	CRIADORES	TOTAL
Blanco	3.690,55	23.397,78	1.062,54	132.396,87	160.547,74
Rosado	4.110,25	25.734,51	2.511,40	121.058,24	153.414,40
Tinto	129.916,85	946.838,54	52.582,53	6.638.668,00	7.768.005,92
<b>TOTAL</b>	<b>137.717,65</b>	<b>995.970,83</b>	<b>56.156,47</b>	<b>6.892.123,11</b>	<b>8.081.968,06</b>

12. EXISTENCIAS DE VINO AMPARADO POR TIPO DE ENVASE A 31-12-2012 (EN HECTOLITROS)				
DEPÓSITO	BARRICA	DEPÓSITO (crianza)*	BOTELLERO	TOTAL.
3.325.142,96	2.505.147,72	1.515.624,96	736.052,42	8.081.968,06

\* Vinos de crianza almacenados en depósito

13. EXISTENCIAS DE VINO AMPARADO POR AÑADAS A 31-12-2012 (EN HECTOLITROS)					
AÑADA	TOTAL EXISTENCIAS	AÑADA	TOTAL EXISTENCIAS	AÑADA	TOTAL EXISTENCIAS
CA	5.974,79	1990	112,73	2002	7.581,25
CVC	8.914,72	1991	394,68	2003	15.261,62
1980	293,65	1992	124,74	2004	59.446,96
1981	1.377,83	1993	179,93	2005	111.615,15
1982	364,22	1994	3.013,80	2006	97.695,49
1983	122,61	1995	1.822,73	2007	234.489,32
1984	28,67	1996	1.229,06	2008	586.762,94
1985	247,75	1997	372,71	2009	1.084.706,94
1986	274,67	1998	3.082,58	2010	1.471.057,86
1987	337,99	1999	2.712,39	2011	1.881.434,22
1988	107,85	2000	17.532,89	2012	2.445.072,95
1989	117,72	2001	38.102,65	<b>TOTAL</b>	<b>8.081.968,06</b>

14. EVOLUCIÓN DEL PARQUE DE BARRICAS				
AÑO	TOTAL BARRICAS	AÑO	TOTAL BARRICAS	
1990	546.615	2008	1.261.022	
1995	598.000	2009	1.286.738	
2000	939.454	2010	1.292.261	
2005	1.161.331	2011	1.290.226	
2007	1.239.291	2012	1.277.696	
<b>Evolución año 2012:</b>	<b>Altas: 28.515</b>	<b>Bajas: 41.045</b>	<b>Diferencia: -12.530</b>	

El número total de barricas de roble de 225 litros para la crianza a 31-12-2012 era de 1.277.696, con un descenso de 12.530 sobre el año anterior.

# BODEGAS

## 15. BODEGAS DE RIOJA INSCRITAS A 31/12/2012

TITULARES	LA RIOJA		ÁLAVA		NAVARRA		TOTAL		BOD. CON REGISTRO DE EMBOTELLADOR	
	2012	2011	2012	2011	2012	2011	2012	2011	2012	2011
Criadores	223	221	151	149	12	12	386	382	392	389
Almacenistas	34	55	23	32	1	1	58	88	41	53
Cooperativas	28	28	7	7	3	2	38	37	28	27
Cosecheros	132	138	173	174	1	1	306	313	120	114
Totales	417	442	354	362	17	16	788	820	581	583

## 16. BODEGAS DE RIOJA INSCRITAS POR TRAMOS DE COMERCIALIZACIÓN A 31/12/2012

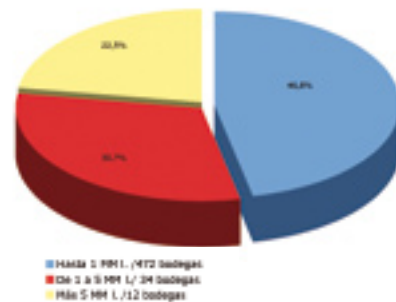
TRAMOS DE COMERCIALIZACIÓN	Nº de bodegas	% s/ total bodegas	% acumulado	Ventas 2012 (miles de litros)	% s/ total ventas	% acumulado
Más de 10 millones de l.	4	0,7		60.260	22,6	
De 5 a 10 millones de l.	8	1,5	2,2	64.548	24,2	46,8
De 1 a 5 millones de l.	34	6,7	8,9	81.673	30,7	77,5
De 0,5 a 1 millones de l.	29	5,6	14,5	21.066	7,9	85,4
Hasta 0,5 millones de l.	443	85,5	100%	38.867	14,6	100%
TOTAL	518	100%		266.414	100%	

(NOTA: El número de bodegas embotelladoras comercialmente activas en 2012 fue de 518)

## 16. BODEGAS POR TRAMOS DE CAPACIDAD A 31/12/2012

TRAMOS DE CAPACIDAD	HASTA 1 MM.L.	DE 1 A 3 MM.L.	DE 3 A 5 MM.L.	DE 5 A 10 MM.L.	MÁS DE 10 MM.L.	TOTAL
Criadores	242	85	18	17	24	386
Almacenistas	53	5	0	0	0	58
Cooperativas	0	11	6	15	6	38
Cosecheros	303	3	0	0	0	306
Totales	598	104	24	32	30	788

BODEGAS POR TRAMOS DE COMERCIALIZACIÓN



## 17. EVOLUCIÓN DE LA CAPACIDAD DE ALMACENAMIENTO Y CRIANZA DE LAS BODEGAS DE RIOJA (EN LITROS)

AÑO	DEPÓSITOS	BARRICAS	TOTAL
1982	371.047.288	91.484.700	462.531.988
1993	708.219.134	131.308.241	839.527.375
1998	865.913.648	181.158.584	1.047.072.232
2012	1.103.498.448	288.089.982	1.391.588.430
Criadores	768.376.590	278.013.507	1.046.390.097
Almacenistas	20.202.543	0	20.202.543
Cooperativas	256.992.120	10.076.475	267.068.595
Cosecheros	57.927.195	0	57.927.195

## 18. EVOLUCIÓN DE LA COMERCIALIZACIÓN DE VINOS DE RIOJA 1985-2012 (EN LITROS)

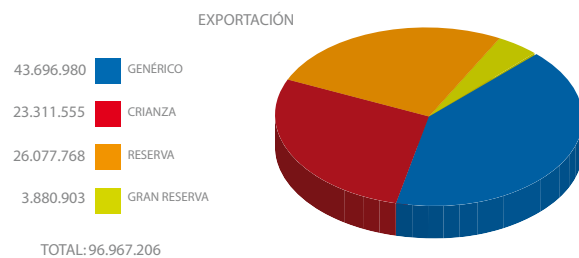
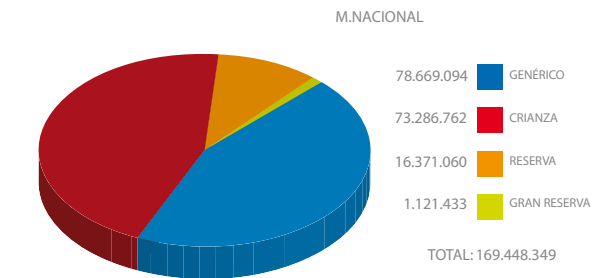
Años	Mercado Interior		Mercado Exterior		Total ventas	
	LITROS	% S/AA	LITROS	% S/AA	LITROS	% S/AA
1985	67.743.375	-----	28.633.625	-----	96.377.000	-0,35
1986	74.651.578	10,70	29.902.122	4,43	104.553.700	+8,48
1987	77.442.665	3,74	35.665.935	19,28	113.108.600	+8,18
1988	82.894.300	7,04	34.301.700	-3,82	117.196.000	+3,61
1989	77.784.543	-6,16	26.631.578	-22,36	104.416.121	-10,90
1990	77.252.631	-0,68	26.029.946	-2,26	103.782.577	-0,61
1991	99.841.642	29,2	29.137.809	11,9	128.979.451	24,28
1992	114.478.913	14,6	34.362.372	17,9	148.841.285	15,40
1993	120.199.494	5	38.722.771	12,7	158.922.265	6,77
1994	139.918.321	16,4	56.790.139	46,6	196.708.460	23,78
1995	125.953.908	-9,98	59.116.887	4,1	185.070.795	-5,92
1996	119.444.519	-5,46	58.846.727	-0,46	178.291.246	-3,66
1997	137.458.184	15,08	67.781.317	15,18	205.239.501	15,11
1998	150.682.311	9,47	71.550.035	5,5	222.232.346	8,15
1999	138.445.732	-8,13	57.133.801	-20,67	195.579.533	-11,99
2000	120.119.230	-13,24	39.858.918	-30,24	159.978.148	-18,20
2001	159.986.313	33,28	60.405.880	51,53	220.392.193	37,83
2002	178.115.778	11,27	72.097.169	19,33	250.212.947	13,48
2003	170.209.213	-4,43	66.138.317	-8,26	236.347.530	-5,54
2004	182.308.591	7,10	69.027.451	4,36	251.336.042	6,34
2005	179.565.974	-1,57	71.230.807	3,19	250.796.781	-0,26
2006	182.715.391	1,75	78.965.590	10,86	261.680.981	4,34
2007	187.461.381	2,59	84.589.517	7,12	272.050.898	3,96
2008	171.992.928	-8,25	79.916.305	-5,52	251.909.233	-7,40
2009	163.672.090	-4,89	72.425.805	-9,38	236.097.895	-6,31
2010	181.262.567	10,75	85.855.264	18,53	267.117.831	13,14
2011	176.985.130	-2,42	91.920.407	7,06	268.905.537	0,62
2012	169.448.349	-4,26	96.967.206	5,47	266.415.555	-0,93

# COMERCIALIZACIÓN

19. ESTADÍSTICA DE COMERCIALIZACIÓN DE VINOS DE RIOJA EN EL AÑO 2012											
Tipo Vino	MERCADO	GENÉRICO	% S/AA	CRIANZA	% S/AA	RESERVA	% S/AA	GRAN RESERVA	% S/AA	TOTAL	% S/AA
Blanco	Interior	9.142.103	-2,97	66.253	17,26	19.947	45,99	953	-80,65	9.229.256	-2,82
	Exterior	5.100.038	6,71	31.247	5,93	25.786	12,81	3.787	44,82	5.160.858	6,76
	SUMA	14.242.141	0,29	97.500	13,37	45.733	25,22	4.740	-37,14	14.390.114	0,41
Rosado	Interior	8.175.976	-4,29	4.707	-41,29		100,00	-22	-103,40	8.180.661	-4,33
	Exterior	4.712.897	-1,02	428	-34,86		-100,00	45	-99,65	4.713.370	-1,29
	SUMA	12.888.873	-3,12	5.135	-40,81			23	-99,83	12.894.031	-3,24
Tinto	Interior	61.351.015	1,86	73.215.802	-7,64	16.351.113	-8,71	1.120.502	-26,29	152.038.432	-4,34
	Exterior	33.884.045	19,35	23.279.880	-9,21	26.051.982	7,84	3.877.071	-6,38	87.092.978	5,78
	SUMA	95.235.060	7,46	96.495.682	-8,02	42.403.095	0,79	4.997.573	-11,73	239.131.410	-0,88
TOTAL	Interior	78.669.094	0,60	73.286.762	-7,62	16.371.060	-8,67	1.121.433	-26,50	169.448.349	-4,26
	Exterior	43.696.980	15,20	23.311.555	-9,19	26.077.768	7,84	3.880.903	-6,63	96.967.206	5,47
	SUMA	122.366.074	5,37	96.598.317	-8,01	42.448.828	0,81	5.002.336	-11,97	266.415.555	-0,93

20. EXPORTACIÓN EN 2012 POR PAÍSES		
País	Litros	% s/Total
Reino Unido	32.750.070	33,77
Alemania	18.728.011	19,31
Estados Unidos	8.848.786	9,13
Suiza	5.772.275	5,95
Suecia	3.245.600	3,35
Holanda	3.065.185	3,16
China	2.424.059	2,50
Bélgica	2.379.251	2,45
México	2.170.022	2,24
Irlanda	2.022.495	2,09
Resto países	15.561.452	16,05
Total 2012	96.967.206	100%

## COMERCIALIZACIÓN POR CATEGORÍAS AÑO 2012





Denominación de Origen Calificada

CONSEJO REGULADOR DE LA DENOMINACIÓN DE ORIGEN CALIFICADA RIOJA  
Estambreda, 52. LOGROÑO 26006 (La Rioja) ESPAÑA. Tel. 941 500 400. Fax: 941 500 664 Pref. Int. 34  
INTERNET: <http://www.riojawine.com> - E-mail: [info@riojawine.com](mailto:info@riojawine.com)